

# 1

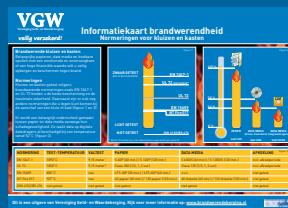
## Waarde?

Contant geld? Belangrijke documentatie? Sieraden? Camera?  
Denk na over welke eigendommen u wilt opbergen in de kluis en bepaal de waarde hiervan.  
Deze waarde en de benodigde bescherming bepalen welke kluis het beste bij uw situatie past.

## Waartegen?

Een kluis biedt bescherming tegen inbraak, brand of allebei.  
Kies voor optimale zekerheid altijd voor een ECB-S gecertificeerde kluis.  
De kluis wordt dan geaccepteerd door verzekeraars.

Voor meer informatieraadpleeg de informatiekaarten 'inbraakwerendheid' en 'brandwerendheid' op [www.geldenwaardeberging.nl](http://www.geldenwaardeberging.nl)



# 2



**3**

## Slot?

U kunt kiezen tussen een dubbelbaard sleutelslot of een elektronisch slot. Een elektronisch slot biedt extra gebruikersgemak en vaak opties, zoals meerdere gebruikers en mogelijkheid tot aansluiting op een alarmsysteem.

**6**

## Specialist!

Kostbaarheden zijn financieel en emotioneel vaak onvervangbaar. Neem daarom geen overhaaste beslissing en raadpleeg altijd een erkende specialist, uw verzekeraar of een VGW lid!

## Formaat?

Het formaat van de kluis hangt af van de hoeveelheid kostbaarheden die u wilt opbergen. Houd bij de aanschaf van uw kluis ook rekening met toekomstige bezittingen.

**5**

## Plaats?

**4**

Met een goede verankering van uw kluis aan de vloer en/of muur, voorkomt u dat de kluis meegenomen kan worden. Verzekeraars eisen dat kluisen onder de 1000 kg deugdelijk verankerd worden. Vraag een VGW lid om advies